

Fonderies - Émaillerie - Appareils Sanitaires
Robinetterie - Hydrothérapie

ÉTABLISSEMENTS
H^{RY} SCELLIER

E. Gauthier et C^{ie}

VOUJAUCOURT (Doubs)
PARIS, 140, Avenue Ledru-Rollin

■

SUPPLÉMENT
A NOTRE ALBUM N° 19

■

JUIN 1938



ÉTABLISSEMENTS H^{RY} SCELLIER

E. Gauthier & C^{ie}

Fonderies et Emaillerie de Voujaucourt (Doubs)

Manufacture d'Appareils Sanitaires, Hydrothérapie, Robinetterie

Maison à PARIS, 140, Avenue Ledru-Rollin (XI)

Adresse télégraphique :

Usine :

SCELLIER - Voujaucourt

Maison de Paris :

SCELLIER - 140, Ledru-Rollin, Paris

Téléphone :

Usine demander : **MONTBÉLIARD 39**

Maison de Paris : **ROQUETTE 05-33**

ROQUETTE 00-38

Requête du Commerce :
Montbéliard N° 3001
Paris N° 210.246 B



SUPPLÉMENT

A NOTRE ALBUM N° 19

JUIN 1938



ULTIMHEAT[®]
VIRTUAL MUSEUM

M

Nous avons l'honneur de vous adresser un fascicule sur lequel sont figurées nos nouvelles créations formant supplément à votre «Album N° 19 édition 1930».

Ce fascicule est établi comme votre «Album N° 19 sans indication de prix, vous trouverez ceux-ci sur le Tarif indépendant ci-joint.

Nos conditions générales de vente et de paiement sont celles applicables au Tarif de votre «Album N° 19».

Dans l'espoir que vous voudrez bien nous réserver la faveur de vos ordres, à l'exécution desquels nous apporterons toujours tous nos soins.

Nous vous présentons, M^{me}, nos bien sincères salutations.

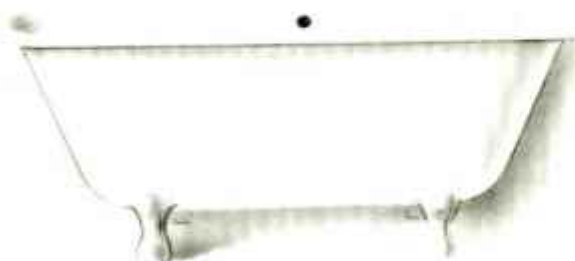
N° 50. A tablier, en fonte émaillée intérieurement et extérieurement tête à gauche pour angle à droite, tête à droite pour angle à gauche.



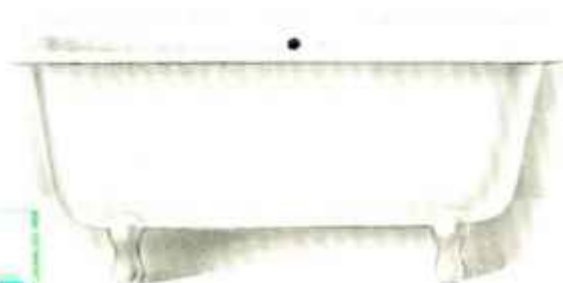
N° 51 - 52. Baignoire tout-émail émaillée intérieurement et sur la gorge, extérieur brut.



N° 100. A un pied
N° 101. A deux pieds



N° 110 - 111. Rectangulaires



Baignoires en fonte émaillée

Dimensions		
Longueur extérieure	1 ^m 71
" intérieure	1 ^m 51
Largeur extérieure	0 ^m 76
" intérieure	0 ^m 58
Profondeur intérieure à la tête	0 ^m 43
" " aux pieds	0 ^m 44
Hauteur	0 ^m 53

Dimensions	N°	51	52
Longueur extérieure	1 ^m 62	1 ^m 15
" intérieure	0 ^m 95	1 ^m 03
Largeur extérieure	0 ^m 65	0 ^m 65
" intérieure	0 ^m 53	0 ^m 53
Profondeur totale	0 ^m 65	0 ^m 65
" prise sur le siège	0 ^m 45	0 ^m 45
Hauteur totale	0 ^m 80	0 ^m 80

Baignoires en acier émaillé blanc intérieurement et extérieurement

Dimensions	N°	100	101
Longueur extérieure	1 ^m 62	1 ^m 62
" intérieure	1 ^m 48	1 ^m 48
Largeur extérieure	0 ^m 70	0 ^m 70
" intérieure	0 ^m 56	0 ^m 56
Profondeur	0 ^m 47	0 ^m 47
Hauteur totale	0 ^m 57	0 ^m 56
Poids	38 kg.	38 kg.

Dimensions	N°	110	111
Longueur extérieure	1 ^m 40	1 ^m 20
" intérieure	1 ^m 30	1 ^m 08
Largeur extérieure	0 ^m 66	0 ^m 70
" intérieure	0 ^m 56	0 ^m 56
Profondeur	0 ^m 47	0 ^m 47
Hauteur totale	0 ^m 57	0 ^m 57
Poids	33 kg.	34 kg.

Plaques d'Alimentation de Baignoires

N° 3066 à deux robinets de face



Diamètre des robinets 0°015

N° 3300 avec robinets mélangeurs et bec déversoir



Diamètre des robinets 0°015

N° 3304 avec robinets mélangeurs pour bain et douche



Diamètre des robinets 0°015

N° 3350 alimentation brevetée S. G. D. G. avec dispositif garantissant tout retour d'eau de la baignoire dans les canalisations d'eau potable



Diamètre des robinets 0°015

Robinets mélangeurs à monoclapet pour Baignoires et Douches

N° 3650 avec poignée porcelaine



Diamètre des robinets 0°015

N° 3656 avec poignée dentilique



Diamètre des robinets 0°015

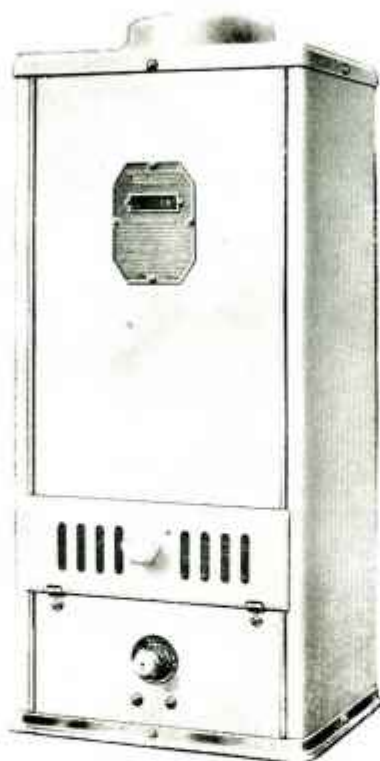


Chauffe-bains " Le Mondial " nouveau modèle

Distributeur automatique d'eau chaude sous pression

N° 260 - 261

3 panneaux démontables. Vaive automatique cachée et centrale, en cuivre fonctionnant à toutes pressions d'eau : Minimum 0^m60



Enveloppe à panneaux démontables en tôle émaillée.

Plus de six « crêtes ou gauches » de la valve. Porte d'allumage s'ouvrant de haut en bas.

Base d'accrochage.

Sécurité absolue. en cas d'arrêt d'eau le gaz s'arrête et se rallume automatiquement lorsque l'alimentation de l'eau est rétablie.

N°	Puissance calorifique en calories-minute	Débit d'eau chaude à 1/2 minute	Largeur	Profondeur	Hauteur	Ventilation	Consommation de gaz par minute	Canalisation d'eau	Canalisation de gaz	Compteur à gaz
260	300	12 litres	0 ^m 32	0 ^m 27	0 ^m 72	0 ^m 087	100 litres	0,023	0,023	30 becs
261	375	15 litres	0 ^m 34	0 ^m 28	0 ^m 81	0 ^m 087	125 litres	0,023	0,023	20 becs

Prise d'indiquer dans les commandes les pressions d'eau et de gaz dont on dispose.

Une notice explicative est jointe à chaque appareil. Prière de la consulter pour le montage et le fonctionnement.

La réalisation des canalisations est facilitée par l'emploi de nos tuyauteries en cuivre pour l'alimentation au sol comprenant: l'arrivée froide avec son robinet d'arrêt, la sortie d'eau chaude, la condensation, et l'arrivée du gaz avec son robinet d'arrêt.



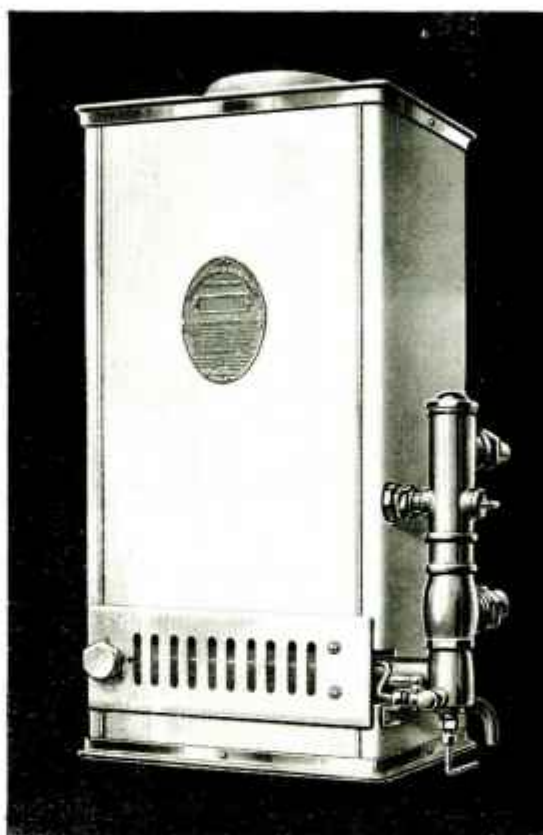
Etablissements Hry SCHELLER — E. GAUTHIER et C^{ie}, VOULAJOURT-PARIS

Chauffe-bains " Le Lutin " nouveau modèle

Distributeur d'eau chaude sous pression

Valve extérieure en cuivre, fonctionnant à toutes pressions d'eau, minimum 0^m60

N° 265

Échangeur en I. A. T. G.
D. M. C. — D. F.

Enveloppe à panneaux démontables en tôle émaillée.

Système d'approvisionnement.

Sécurité absolue, en cas d'arrêt d'eau le gaz s'éteint et se rallume automatiquement lorsque l'alimentation de l'eau est rétablie.

N°	Puissance calorifique en calories-minute	Débit d'eau chaud à la minute	Largeur	Poids net	Hauteur	Ventilation	Consommation de gaz par minute	Consommation d'eau	Consommation de gaz	Compteur à gaz
265	335	15 litres	0 ^m 40	0 ^m 27	0 ^m 66	0 ^m 097	100 litres	0 ^m 030	0 ^m 025	20 litres

Préciser à indiquer dans la commande les pressions d'eau et de gaz dont on dispose et si la robinetterie doit être à droite ou à gauche du chauffe-bain vu de face.

Sauf indication contraire, cette robinetterie est montée à droite comme l'indique la figure.

Une notice explicative est faite à charge séparée. Prière de la consulter pour le montage et le fonctionnement.



Chauffe-bains instantanés au Gaz Butane - Primagaz

Distributeurs automatiques d'eau chaude sous pression

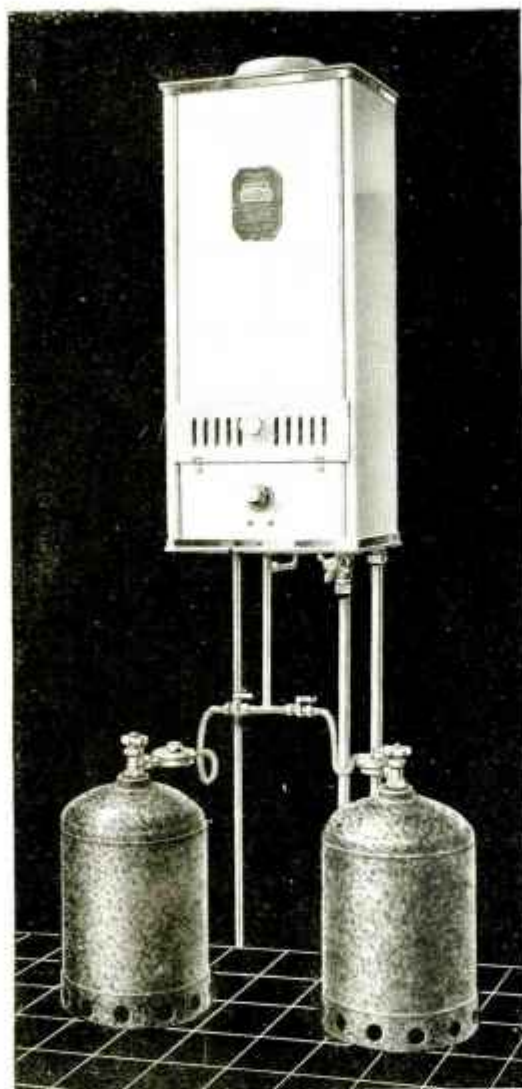
N° 300 - 301

à panneaux démontables. Valve automatique cachée et centrale en cuivre
fonctionnant à toutes pressions d'eau. Minimum 0,750

Enveloppe à panneaux démontables en tôle émaillée.

Plus de sans-faute en garantie de la valve. Forte d'alluchage s'ouvrant de haut en bas.

Boite d'entretien.



Rendement. — Avec ces appareils, une bouteille de « Butane » peut assurer le chauffage de 4600 litres d'eau à 38° (eau froide prise à 13°) soit l'équivalent de 17 bains de 125 litres.

N°	Puissance calorifique en calories-minute	Débit d'eau chaude à la minute	Largeur	Profondeur	Hauteur	Ventilation	Consommation de gaz par minute	Condensation d'eau	Condensation de gaz
300	350	10 litres	0°33	0°27	0°72	97 $\frac{m}{h}$	11 litres	0°033	0°010
301	300	12 —	0°34	0°28	0°75	104 $\frac{m}{h}$	13 —	0°023	0°010

Une notice explicative est jointe à chaque appareil. Prière de la consulter pour le montage et le fonctionnement.

L'emploi de deux bouteilles en parallèle est indispensable pour un fonctionnement convenable.

L'installation des connexions est facilitée par l'emploi de nos tuyaux et d'adaptateurs en acier inoxydable. L'arrivée d'eau est sans robinet d'arrêt, la sortie d'eau chaude, la condensation et l'alimentation en gaz avec un té de recirculation de deux robinets d'arrêt.



Chauffe-eau instantané au gaz

à valve automatique à pression, Brevetée S.G.D.G.

TYPE - J. -

N° 305. Type simple, installation complète

Puissance calorifique : 125 calories minute.
Consommation de gaz : 40 litres minute.
Cuerps de chauffe avec récupérateur à ailettes.
Régulateurs de débit d'eau et de gaz.
Sécurité par robinetterie combinée ou par
veilleuse. Brevetée S.G.D.G.
Fixation sur paroi à scellement ou en place
de robinet 15x21.
Modèle à un robinet pour distribution d'eau
chaude.
Modèle à deux robinets « chaud » et « froid »
et un robinet.



Diapètre du corps 0°170
Hauteur totale 0°650
Poids 2 kg 200
Diapètre de la base 0°170
Débit 5 litres 1/2 à la minute.
Raccord d'arrivée eau froide diapètre 0°100
- de sortie eau chaude 0°100
- d'arrivée de gaz 0°100
Compteur à gaz 10 litres eau,
..... 5 litres huile.

L'échangeur de chaleur est constitué par un serpentifon coulé sur une chemise cylindrique dont la partie supérieure porte le récupérateur à ailettes. Cette disposition supprime la condensation.

La valve Brie S.G.D.G. comprend le corps d'eau et le corps de gaz séparés par une paroi déformable et supporte le réglage.

Le régulateur de débit d'eau, installé sur l'arrivée d'eau froide, sert à supporter le chauffe-eau. Il est muni soit d'une tige à scellément, soit d'un rochet se vissant à la place d'un robinet d'évier 15x21.

Une robinetterie combinée empêche l'ouverture du robinet de gaz, si l'on n'a pas manœuvré préalablement celui de la veilleuse. Réciproquement la fermeture du robinet de la veilleuse doit être précédée de celle du robinet d'arrêt.

Ce dispositif de sécurité peut être remplacé par un autre à veilleuse thermostatique Brie S.G.D.G. L'ensemble comprend une valve spéciale commandant l'arrivée du gaz au brûleur et une veilleuse créant lorsqu'elle est allumée, une dépression sur l'une des faces de la membrane portant le clapet du gaz. Lorsque la veilleuse est allumée ou si elle vient à s'éteindre, le clapet retombe sur ses sièges, empêche l'arrivée du gaz au brûleur.

REMARQUE

Le manœuvre du régulateur de débit d'eau permet de faire varier la température de l'eau chaude. Sa position doit être déterminée en ouvrant en grand le robinet de puiser. Si la pression du gaz reste invariable, la température de l'eau avec le robinet fermé sera toujours identique.

Accumulateur d'eau chaude au gaz Chauffe-eau à écoulement libre

N° 280

Entrepris par l'Association Technique du Chauffage Français
Prototype O.M.C. - E. L. 2.

8 litres d'eau chaude à 75° secus constamment en réserve.

Exécution sans ventilation
Inoxidable en cuivre rouge
Enveloppe émaillée
Double corps calorifugé

Hauteur de corps 0'7180
Poids : 8 kgs 500



Thermostat métallique à réglage fixe
Robinet mélangeur
d'eau chaude, froide et tempérée
Régulateur de gaz et robinet d'arrêt d'eau

Hauteur totale 0'7690
Compteur à gaz 3/4 pouce

Le corps se chauffe sans ventilation par un busseau tubulaire vertical placé dans la chambre percussive par les gaz de la combustion.

Des chicanes convenablement espacées réduisent le tirage à une valeur convenable.

Toutes les parties métalliques en contact de l'eau ou des gaz de la combustion sont en cuivre rouge.

Le thermostat est réglé pour une température maxima de 75° environ.

La consommation de gaz est d'environ 350 litres à l'heure. La durée du chauffage est de l'ordre de 70 minutes.

La triple consommation horaire de gaz permet l'installation du chauffe-eau sans ventilation.

Ces appareils ne peuvent supporter la pression. La sortie d'eau chaude devra toujours être libre.

Le jet d'écoulement est terminé par un raccord fileté, permettant d'y adjoindre un jet mobile ou un tuyau métallique flexible alimentant un collier de douche ou une pomme d'arrosage.

L'alimentation de deux points d'eau au maximum peut être réalisée à l'aide d'un robinet à deux voies direct sur la sortie d'eau chaude.

Les robinets de passage des appareils sanitaires devront être prévus de sorte qu'aucun de ces robinets n'y puisse être fermé la sortie d'eau chaude, ce qui aurait pour effet de mettre le chauffe-eau sous la pression du réseau.

Important

Le robinet mélangeur qui est à réglage fixe ne peut supporter en permanence la pression de distribution. Il y a donc lieu de toujours fermer le robinet d'arrêt lorsqu'on a prélevé la quantité d'eau chaude nécessaire.

Malgré la chauffe quelques gouttes d'eau s'échappent par le jet d'écoulement, ce phénomène est à la situation de l'eau est absolument normal.



Accumulateur d'Eau Chaude au Gaz à chaudière en cuivre rouge, à chauffage direct, Breveté S.G.D.G.

Estampillé par l'Association Technique du Gaz en France

Modèle à pression directe (Epruvé à 12 k^m)
Pour service d'eau chaude ou pour chauffage central



Dans ces appareils, l'élément chauffant est constitué par un serpentin en cuivre rouge être sans soudure, placé à l'intérieur de la cheminée centrale et relié par des raccords au réservoir intérieur.

L'eau au fur et à mesure de son échauffement s'élève dans le serpentin et va s'accumuler à la partie supérieure du réservoir. On peut donc en disposer au fur et à mesure de sa production sans attendre que la totalité de l'eau ait atteint la température désirée.

Ces appareils sont munis d'un régulateur automatique de tirage Breveté S.G.D.G. qui commande par l'arrivée du gaz, à l'instar des brûleurs, que la quantité d'air ambiant strictement nécessaire pour la parfaite combustion du gaz à tous les régimes.

Ce régulateur assure la fermeture **progressive et automatique** de la cheminée centrale et sa fermeture complète dans la marche au ralenti ou en veilleuse.

Dans les accumulateurs de 50 à 150 litres le réglage de la température, de 10° à 75° est assuré par un **thermostat métallique** Breveté S.G.D.G. automatique, **progressif et sûr**, ne comportant aucun organe pouvant se détériorer à l'usage (joint membrane, etc.). Ce thermostat ne comporte aucun réglage : le simple déplacement de l'index fixe sur le cadran émaille, gradué de 10° à 75° permet d'obtenir la température désirée d'où **suppression** d'opérations de réglage toujours délicates.

L'accumulateur de 30 litres est muni d'un thermostat fixe réglé en usine à 75° environ.

Thermostat métallique réglable de 10 à 75° (50 à 150 litres).

Clapet métallique de sécurité.

Soupape d'expansion et de sécurité.

Régulateur de tirage, breveté S.G.D.G.

Régulateurs de gaz à l'arrivée du gaz et à la veilleuse.

Clapet de retenue et robinet de réglage.

Fonctionne sans ventilation

Consommation de gaz à l'heure :

en plein régime 400 litres.

en régime d'entretien 40 litres.

Capacité	Durée du chauffage de 10° à 75°		Diamètre	Hauteur	Poids
30 litres	1 heure	1/2	0 ^m 40	0 ^m 96	41 kg ^m
50 "	2 "	1/2	0 ^m 45	1 ^m 06	52 "
75 "	3 "	1/2	0 ^m 45	1 ^m 25	72 "
100 "	4 "	1/2	0 ^m 50	1 ^m 45	76 "
150 "	7 "	1/2	0 ^m 50	1 ^m 95	102 "

Nos accumulateurs d'eau chaude peuvent être munis d'un dispositif de sécurité constitué par une valve spéciale et une veilleuse thermostatique Breveté S.G.D.G. Si la veilleuse n'est pas allumée ou si elle vient à s'éteindre, la valve empêche l'arrivée du gaz aux brûleurs.



Chauffe-eau électrique à accumulation



Modèle à écoulement libre
(Type E. L.)

(Epruvé à 3 kilogs)

Estampillé par AP-EL (30 et 50 litres)

Capacités 5, 10, 30 et 50 litres

Chaudière en cuivre rouge — Enveloppe en tôle laquée blanc

Thermostat Satchwell pour courant alternatif

Limiteur à mercure pour courant continu

Robinet mélangeur à trois voies donnant :

l'eau "chaude", "froide" ou "tempérée"

Robinet d'arrêt d'eau froide

Clapet de retenue

Notice spéciale sur demande

Depuis de nombreuses années, nos ateliers construisent des chauffe-eau à accumulation de grande capacité pour salles de bains.

Notre expérience en la matière nous a conduits à ne livrer de tels appareils que sur devis, car quelles que soient les dimensions standard adoptées, dans 50 % des cas, celles-ci sont à modifier.

De plus, la diversité des tarifications de l'énergie électrique, des tensions d'utilisation et des intensités admissibles dans chaque cas particulier doivent, dans l'intérêt du client, faire l'objet d'une étude particulière.

Pour les appareils de construction courante, dans les capacités de 50, 80, 150, 300 et 500 litres, devis et propositions sur demande. Avoir bien soin de spécifier nature et tension du courant, puissance admissible, cotes de l'emplacement choisi, mode d'alimentation en eau.

CHAUFFE-EAU MODELE FORT DE 15 LITRES

Outre nos petits chauffe-eau muraux de 5 et 10 litres, série courante, nous faisons des appareils de 15 litres beaucoup plus robustes, de présentation moderne, extérieur en tôle vitrifiée, intérieur en cuivre rouge, munis d'un régulateur automatique de température de précision.





Postes d'eau à dos plat façon porcelaine en fonte émaillée

Ces postes d'eau peuvent se faire :

- 1° à grille fixe vissée ;
- 2° à grille fixe venue de fonte à tubulure filetée ;
- 3° à bonde siphonide ;
- 4° à feuillure, pour recevoir la bonde à grille 3253 (page 37, album N° 19).

N° 152-152 bis
cuvette carrée
de face, à une ou deux eaux



N° 132-132 bis
cuvette oblongue
de face, à une ou deux eaux



N° 155-155 bis
d'angle, à une eau



DIMENSIONS	N°	132	132 bis	152	152 bis	155	155 bis
Longueur de dossier		0 ^m 330	0 ^m 330	0 ^m 330	0 ^m 330	0 ^m 330	0 ^m 330
— de la cuvette		0 ^m 245	0 ^m 245	0 ^m 335	0 ^m 335	0 ^m 325	0 ^m 325
Profondeur de la cuvette		0 ^m 085	0 ^m 085	0 ^m 085	0 ^m 085	0 ^m 095	0 ^m 095
Saillie totale		0 ^m 245	0 ^m 245	0 ^m 245	0 ^m 245	0 ^m 280	0 ^m 280
Hauteur totale au-dessus de la tubulure à grille fixe		0 ^m 485	0 ^m 585	0 ^m 485	0 ^m 585	0 ^m 485	0 ^m 585
— du cabinet au-dessus de la grille porte eau		0 ^m 320	0 ^m 420	0 ^m 320	0 ^m 420	0 ^m 320	0 ^m 420

NOTA. — Sous désignation courante, ces postes d'eau sont expédiés à une eau avec grille porte eau, à grille fixe vissée, pouvant se monter sur siphons en fonte émaillée ou en plomb de 0,040 de diamètre intérieur (voir siphons pages 230, 231, 234, Album N° 19).

NOTA. — Le modèle à grille fixe venue de fonte à tubulure filetée peut recevoir notre siphon spécial avec double de départ, deux pièces. (Voir page 217, Album N° 19).

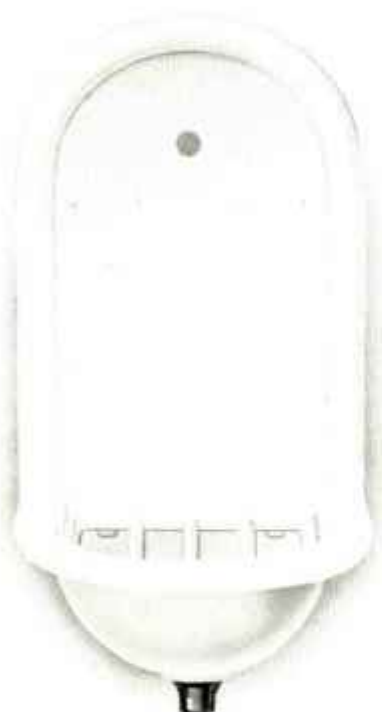
Voir sur notre Album N° 19, Section V, pages 38 à 51, tous nos autres modèles de postes d'eau.



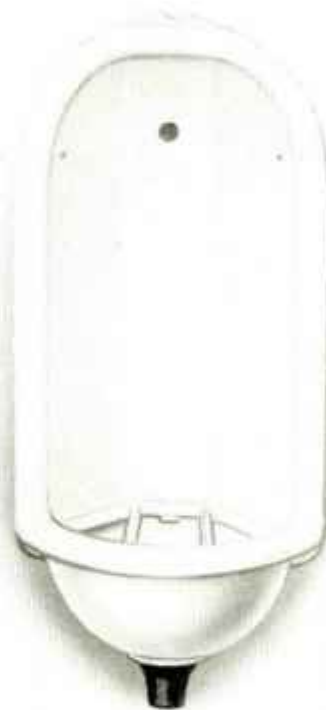
Postes d'eau à dos plat façon porcelaine à cuvette profonde en fonte émaillée

se placeant directement contre les murs ou cloisons avec grille mobile porte-eaux et tubulure à grille fixe se montant sur siphon.

de face
N^{os} 140 et 141



d'angle
N° 145



DIMENSIONS	N ^{os}	140	141	145
Largeur du dossier		0 ^m 40	0 ^m 36	0 ^m 36
— de la cuvette		0 ^m 40	0 ^m 36	0 ^m 36
Épaisseur totale		0 ^m 30	0 ^m 25	0 ^m 265
Hauteur de la cuvette vidée		0 ^m 185	0 ^m 155	0 ^m 17
totale prise jusqu'à la grille fixe		0 ^m 78	0 ^m 66	0 ^m 72
du robinet au-dessus de la grille porte-eaux		0 ^m 42	0 ^m 30	0 ^m 415

NOTA. — Ces postes d'eau se font, sur demande, à deux eaux, sans augmentation de prix.
Ils se montent sur siphons en fonte émaillée ou en plomb de 0^m040 de diamètre intérieur.
Voir les dessins et dimensions de ces siphons pages 230, 231 et 234 de notre Album N° 19.

Robinet de prise d'eau pour postes d'eau

Voir les dessins et diamètres de ces robinets pages 115 à 119 de notre album N° 19.

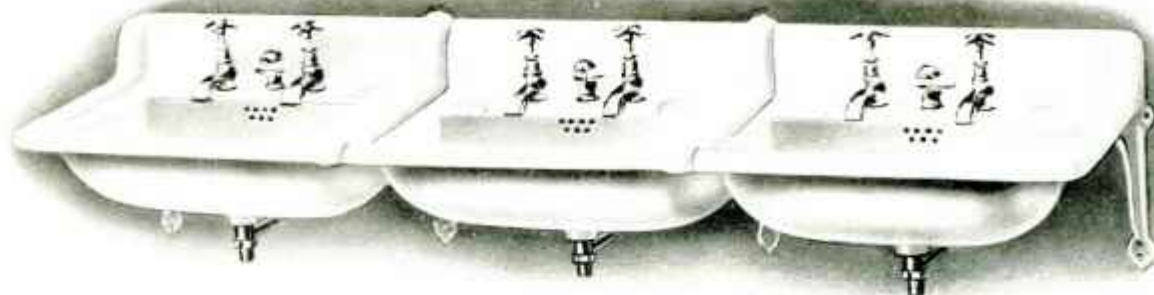




Lavabos scolaires à cuvette fixe façon porcelaine

en fonte émaillée, à trop-plein, en séries simples

N° 499, 500 et 501



Tous lavabos sont destinés pour être montés par série d'un nombre quelconque.

Dimensions extérieures	N° 499	500	501
Longueur de la place d'axe en axe	0 ^m 59	0 ^m 52	0 ^m 46
Largeur de la place	0 ^m 46	0 ^m 44	0 ^m 40
Longueur de la cuvette	0 ^m 51	0 ^m 44	0 ^m 38
Largeur de la cuvette	0 ^m 36	0 ^m 25	0 ^m 22
Hauteur de l'émail	0 ^m 11	0 ^m 11	0 ^m 11

Ces lavabos en série simple peuvent également être montés au préalable avec un robinet en bois.

Lavabos scolaires à cuvette fixe façon porcelaine

en fonte émaillée, à trop-plein, en séries doubles

N° 499 bis, 500 bis et 501 bis



En demande ces lavabos en séries simples ou doubles peuvent être établis avec porte-serviettes en fonte émaillée adhérent sur le bord du lavabo ou seulement sur les côtés.

DIMENSIONS	N° 499 bis	500 bis	501 bis
Longueur de la place d'axe en axe	0 ^m 59	0 ^m 52	0 ^m 46
Longueur de la place double	0 ^m 92	0 ^m 88	0 ^m 80
Longueur de la cuvette	0 ^m 51	0 ^m 44	0 ^m 38
Largeur de la cuvette	0 ^m 36	0 ^m 25	0 ^m 22
Hauteur de la tablette au-dessus du sol	0 ^m 75	0 ^m 75	0 ^m 75

Voir sur notre Album N° 19, Section V, pages N° 52 à 76 tous nos modèles de lavabos toilette se montant isolément et nos autres modèles de lavabos scolaires.



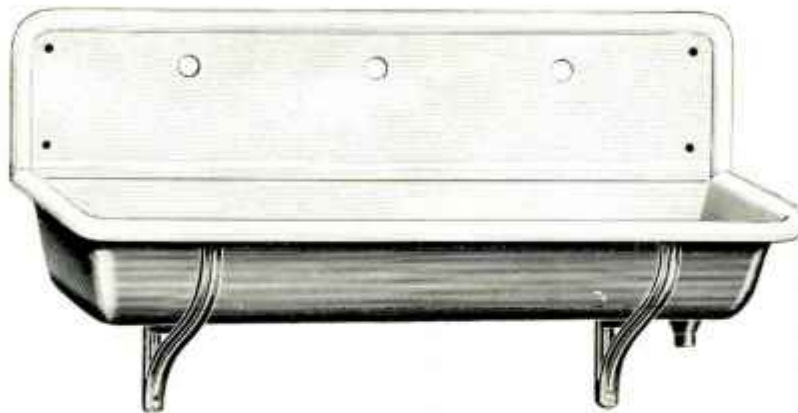


Lavabos à bords arrondis pour établissements publics

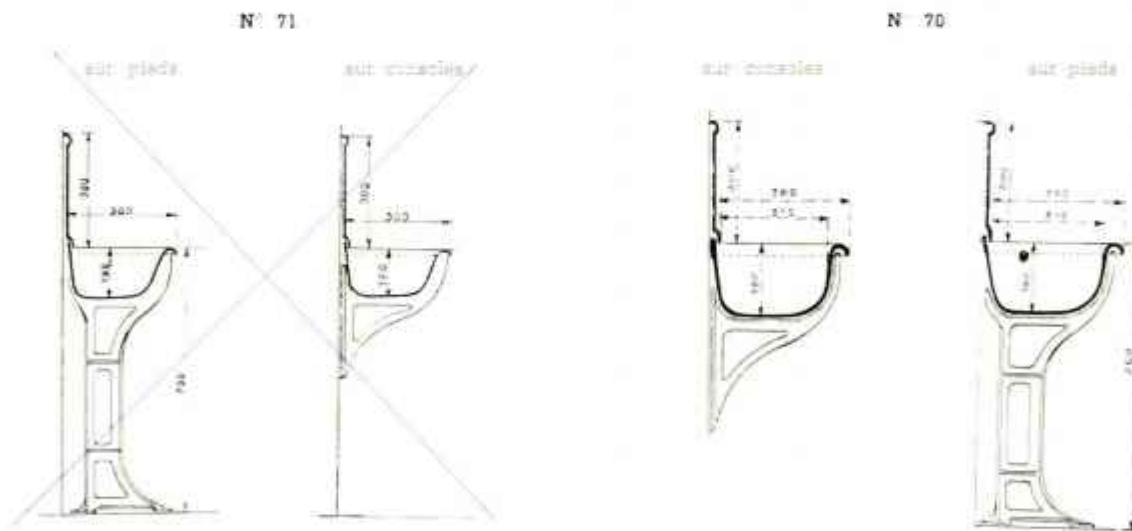
en longueurs fixes, en fonte émaillée façon porcelaine

tubulure de vidange à grille fixe à droite ou à gauche, montés sur consoles ou sur pieds

N° 70.71



Coupes des lavabos



Longueurs fixes
1^m00 — 1^m25 — 1^m50 — 1^m75 — 2^m00

Sur demande nous établissons des devis spéciaux pour ces modèles de lavabos en toutes longueurs en éléments d'une longueur maxima de deux mètres, vidange à une extrémité.

Voir sur notre Album N° 19, Section V, pages N° 65 à 67 nos autres modèles de lavabos muraux.





Lavabos d'établissements publics

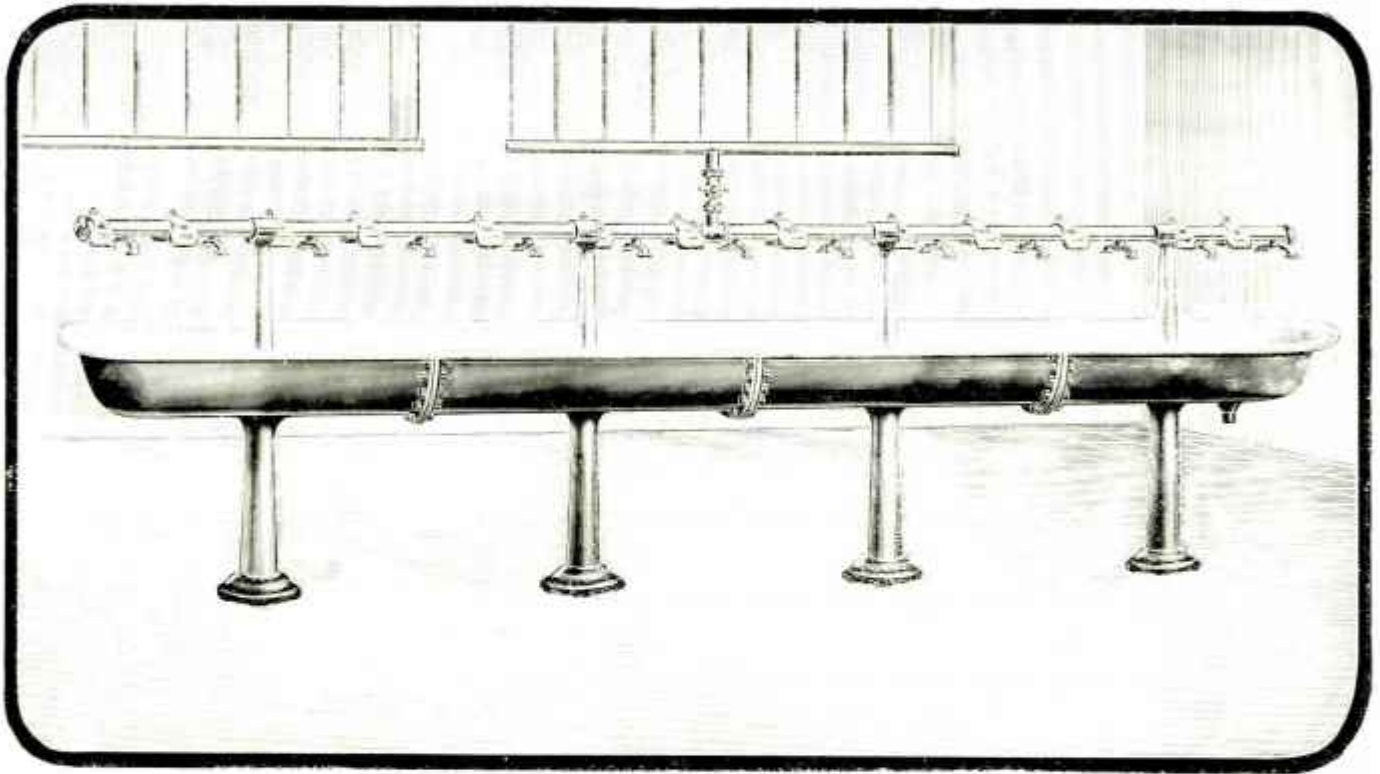
de toutes longueurs, à partir de 1^m 50, en fonte émaillée

destinés à être posés au milieu des salles, tubulure de vidange à grille fixe se montant sur siphon, ou à bonde siphonide à l'une des extrémités ;

Spéciaux pour grands établissements, lycées, casernes, hôpitaux, usines, etc...

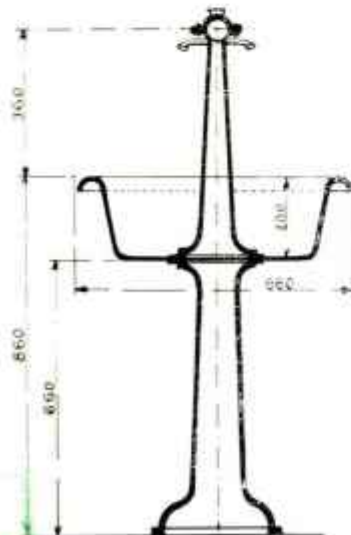
N° 60-61

Dans ces lavabos, la pente est donnée en les inclinant légèrement du côté de la vidange.

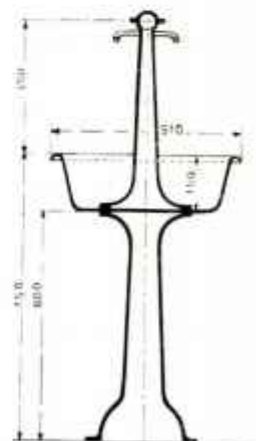


Ces lavabos sont constitués par des morceaux juxtaposés les uns au bout des autres et boulonnés. Les brides d'assemblage sont dressées spécialement, les joints se font uniquement au moyen de vitres.

Coupe du lavabo N° 60



Coupe du lavabo N° 61



Les lavabos N° 60 et 61 de 1^m 50 — 1^m 75 — 2^m 00
de longueur sont établis avec l'étagère
d'une seule pièce.

Prière de bien indiquer le genre de jets ou robinets
devant être fixés au tube d'alimentation et l'écar-
tement d'axe en cas de ces jets ou robinets.
Indiquer également si la vidange doit être à bonde
siphonide ou à tubulure à grille.

Voir sur notre Album N° 19, Section V, pages N° 68 à 71, nos autres modèles de lavabos de milieu.

Lavabos en grésaine

N° 726 avec 2 robinets N° 3023¹⁰⁰ et vitrage N° 3274



Dimensions

Longueur	0 ^m 75
Largeur	0 ^m 50
Hauteur totale	0 ^m 85

N° 740 avec 2 robinets N° 3023¹⁰⁰ et vitrage N° 3274



Dimensions

Longueur	0 ^m 70
Largeur	0 ^m 55
Hauteur totale	0 ^m 85

Sur consoles en fonte peinte N° 780
avec 2 robinets N° 3023¹⁰⁰ et vitrage N° 3274



Dimensions	1 ^{re} grandeur	2 ^e grandeur
	0 ^m 63	0 ^m 56
	0 ^m 46	0 ^m 40

Sur consoles en fonte peinte N° 785
avec robinets mélangeur eau chaude et froide et bec-déversant,
vitrage à part



Dimensions	Longueur	0 ^m 65
	Largeur	0 ^m 48

Bidets en grésaine

N° 666 avec 2 robinets N° 3317*** et vidage N° 3274



Dimensions

Longueur	0°60
Largeur	0°36
Hauteur	0°40

N° 667 avec 2 robinets N° 3317*** et vidage N° 3274



Dimensions

Longueur	0°60
Largeur	0°36
Hauteur	0°40

Bidet en grésaine

N° 668 avec 2 robinets N° 3317*** et vidage N° 3274



Dimensions	1 ^{re} grandeur	2 ^e grandeur
Longueur	0°60	0°65
Largeur	0°36	0°38
Hauteur	0°40	0°42

Bidet-Bain de pieds en grésaine

N° 7 avec 2 robinets N° 3317*** et vidage N° 3274



Dimensions

Longueur	0°66
Largeur	0°36
Hauteur	0°45

Lavabos en porcelaine vitrifiée (Vitrolite)

N° 1110 avec 2 robinets N° 3001¹¹ et vidage N° 3074



N° 1140 avec 2 robinets N° 3001¹¹ et vidage N° 3074



Dimensions : N° 1110 Longueur 0^m70
Largeur 0^m50
Hauteur totale 1^m10

Dimensions : N° 1140 Longueur 0^m70
Largeur 0^m50
Hauteur totale 1^m10

N° 1127 avec vidage indépendant à l'arrière (N° 3074) et vidage N° 3074



Dimensions : N° 1127 Longueur 0^m70
Largeur 0^m50
Hauteur totale 1^m10

N° 1135. Table à coiffer



Dimensions : N° 1135 Longueur 0^m70
Largeur 0^m50
Hauteur totale 1^m10

Lavabos en porcelaine vitrifiée (Vitrolite)

N° 880 avec 2 robinets N° 3001¹¹¹ et vidage N° 3374

N° 837 avec 2 robinets N° 3001¹¹¹ et vidage N° 3374



Dimensions	1 ^{er} gradient	2 ^e gradient
Longueur	0 ^m 63	0 ^m 56
Largeur	0 ^m 46	0 ^m 40

Dimensions	1 ^{er} gradient	2 ^e gradient	3 ^e gradient
Longueur	0 ^m 72	0 ^m 63	0 ^m 56
Largeur	0 ^m 56	0 ^m 48	0 ^m 40

Bidets en porcelaine vitrifiée (Vitrolite)

N° 861 avec 2 robinets N° 3317¹¹¹ et vidage N° 3374

N° 867 avec 2 robinets N° 3317¹¹¹ et vidage N° 3374



Longueur : 0^m63 Largeur : 0^m36 Hauteur : 0^m40

Longueur : 0^m59 Largeur : 0^m36 Hauteur : 0^m40

N° 866 avec 2 robinets N° 3317¹¹¹ et vidage N° 3374

N° 856 avec 2 robinets N° 3317¹¹¹ et vidage N° 3374



Longueur : 0^m62 Largeur : 0^m36 Hauteur : 0^m40

Longueur : 0^m59 Largeur : 0^m36 Hauteur : 0^m39

Etalabz Hry SCELLIER - E. GAUTHIER et C^{ie}. NOUVAUCOURT-PARIS

sur robinets N° 1041 avec 2 robinets N° 3001^{***} et vissage N° 3276

sur robinets N° 1045 avec 2 robinets N° 3001^{***} et vissage N° 3274



Lavabos
en grés fin
émaillé
blanc

Dimensions	1 ^{re} grandeur	2 ^e grandeur
Longueur	0 ^m 72	0 ^m 85
Largeur	0 ^m 55	0 ^m 51
Hauteur totale	0 ^m 85	0 ^m 95

Dimensions	1 ^{re} grandeur	2 ^e grandeur
Longueur	0 ^m 78	0 ^m 72
Largeur	0 ^m 50	0 ^m 50
Hauteur totale	0 ^m 82	0 ^m 85

sur robinets N° 1049 avec 2 robinets N° 3001^{***} et vissage N° 3274

N° 1202. Table à coiffer



Dimensions	1 ^{re} grandeur	2 ^e grandeur
Longueur	0 ^m 50	0 ^m 50
Largeur	0 ^m 51	0 ^m 48
Hauteur totale	0 ^m 81	0 ^m 81

Dimensions	
Longueur	0 ^m 75
Largeur	0 ^m 50
Hauteur totale	0 ^m 80



Lavabos et bidets en grés fin émaillé blanc

448 lavabos en grés émaillé N° 1047
avec 2 robinets N° 1001^{mm} et vidage 1073



Dimensions	1 ^{er} grand	2 ^e grand	3 ^e grand
Longueur ...	0 ^m 66	0 ^m 60	0 ^m 55
Largeur	0 ^m 51	0 ^m 45	0 ^m 41

448 lavabos en grés émaillé N° 1050
avec 2 robinets N° 1001^{mm} et vidage 1073



Dimensions	1 ^{er} grand	2 ^e grand	3 ^e grand	4 ^e grand
Longueur ...	0 ^m 66	0 ^m 60	0 ^m 55	0 ^m 50
Largeur	0 ^m 51	0 ^m 45	0 ^m 41	0 ^m 40

N° 1260, Bidet
avec 2 robinets N° 1001^{mm} et vidage 1073



Dimensions	
Longueur extérieure	0 ^m 60
Largeur	0 ^m 45
Hauteur totale	0 ^m 40

N° 1250, Bidet
avec 2 robinets N° 1001^{mm} et vidage 1073



Dimensions	
Longueur extérieure	0 ^m 60
Largeur	0 ^m 45
Hauteur totale	0 ^m 40

Robinetts pour lavabos et bidets

N° 3063



Diámetro 17°512

N° 3064



Diámetro 17°512

N° 3069



Diámetro 17°512

N° 3001



Diámetro 17°512

N° 3317



Diámetro 17°512

N° 3280

Robinetts mélangeurs eau chaude et froide
à bec double avec réglage à chariot à ressort



N° 3330

Robinetts mélangeurs pour vases
Diámetro 17°512



Vidages

N° 3274

Vidage à sautoire



N° 3275

Vidage à bonnet



N° 3259



Diámetro 17°512 y 17°512

N° 3258



Diámetro 17°512

N° 3262



Diámetro 17°512 y 17°512



Robinet " UNIC "

N° 300



Dimensions

10^{mm} 15x21
12^{mm} 15x31

N° 305



Robuste

Entièrement en bronze
ou en acier sous pression

Pratique

Simple et indéfectible
même
en présence de remontée

SECURITE :

Chaque robinet est pourvu de la date de l'année de fabrication
ce qui évite toute constatation possible pour le remplacement de
cet appareil s'il lui arrive le moindre défaut imputable à son assem-
blage ou à sa fabrication.

Garantie : 5 ans

Diapason 12^{mm}

Réducteur de pression " NÉRON "

(Breveté S. G. D. G.)

N° 350



Quatre des types ci-dessous se font
avec réduction à 1/2, 1/3, 1/4

La pression réduite la meilleure pour la bonne marche et la
durée d'une robinetterie est celle qui oscille de 1 kg à 1 kg. 500.
Or nos réducteurs abaissent la pression de moitié à 1/2, 1/3 ou 1/4
de la pression d'arrivée.

En conséquence, nous conseillons à cette fin de fabriquer ainsi
nos réducteurs :

- 1°. Pour pression de ville de 2 kg. à 3 kg. réducteur de 1/2.
- 2°. Pour pression de ville de 3 kg. à 5 kg. réducteur de 1/3.
- 3°. Au-dessus de 5 kg. réducteur de 1/4.

SUPPRIME

- 1°. Les bruits, vibrations, sifflements, cliquements dans les ca-
nalisations.
- 2°. Les coups de béliers, les éclatements de tuyauterie.
- 3°. Les éclaboussements à l'ouverture des robinets.
- 4°. LES CONSOMMATIONS ANORMALES DUES AUX PRESSIONS
EXAGEREES.

Types	Filetages	Passages
1	12 ^{mm}	15x21
2	16 ^{mm}	30x27
3	25 ^{mm}	35x34

Robinets de puisage à vis extérieure ou intérieure

N° 1402

à bec et raccord



Diamètres

6 ^{mm}	18 ^{mm}
8	20
10	25
12	30
15	

N° 1403

à bec, raccord et passage d'eau par la vis



Diamètres

12 ^{mm}	20 ^{mm}
15	25
18	30
20	

N° 1404

à raccord et bécot de gauche



Diamètres

10 ^{mm}	18 ^{mm}
12	20
15	

N° 1405

à bec et raccord, tête cache-vis

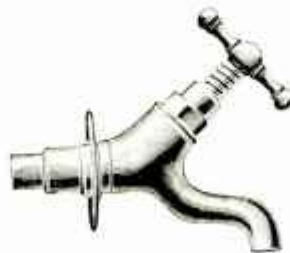


Diamètres

10 ^{mm}	24 ^{mm}
12	30
15	35 à 25
18	40 à 25
20	

N° 1433

à bécot avec raccord et cache-vis



Diamètres

10 ^{mm}	15 ^{mm}
12	

N° 1422

à bec sur droite applique à raccord



Diamètres

10 ^{mm}	18 ^{mm}
12	20
15	

Robinetets d'arrêt à vis extérieure ou intérieure

N° 1501

à deux voies



Diamètres	
8 ^{mm}	30 ^{mm}
10	35
17	70
15	35
10	40

N° 1502

à deux voies et tubercule de décharge vertical



Diamètres	
12 ^{mm}	30 ^{mm}
15	35

N° 1503

à deux voies, à deux vannes



Diamètres	
10 ^{mm}	25 ^{mm}
12	30
15	35
18	40
20	

Robinetets d'arrêt à vis intérieure pour tubes fer

N° 1917

double vanne



Diam.	Pas du fer	Diam.	Pas du fer
10 ^{mm}	12x17	25 ^{mm}	26x34
13	15x21	30	33x42
20	21x27	35	40x49

N° 1920

simple vanne et tubercule



Diam.	Pas du fer	Diam.	Pas du fer
10 ^{mm}	12x17	20 ^{mm}	21x27
15	15x21	25	26x34

N° 1956

double vanne avec tubercule



Diam.	Pas du fer	Diam.	Pas du fer
10 ^{mm}	12x17	25 ^{mm}	26x34
13	15x21	30	33x42
20	21x27	35	40x49

Auto-jets (marques et modèles divers)

Permettent l'arrimage en fer, plûte en bronze



Diamètres		
10 ^{mm}	18 ^{mm}	25 ^{mm}
12	20	27
15	25	

N° 2007

Trois pièces filées
brosse pas du fer



Pas du fer
12x17
15x21
20x27
26x34
33x42
40x49

N° 2008

Quatre pièces filées
en bronze pas du fer



Pas du fer
12x17
15x21
20x27
26x34
33x42
40x49



Réservoir de chasse N° 91

à pans, culot cuivre, soupape à double siphon, à débit fixe de 4 à 10 litres par chasse, monté avec robinet flotteur (Bie S. G. D. G.)



Ce réservoir est établi de façon que l'installateur puisse facilement placer lui-même l'arrivée d'eau et le tirage à droite ou à gauche, opposés l'un à l'autre ou du même côté s'il le désire.

NOTA. Avant tout de régler la limite du flotteur de manière que le niveau de l'eau soit après un maximum ou tout à fait égal à l'intérieur du réservoir.

Sauf désignation contraire, ce réservoir est livré en laque peinte avec couvercle, robinet flotteur à piston mobile monté avec arçon en laiton noir de 2^{mm}, tige de 115^{mm}, et chaîne de tirage en fer étamé, posée en laiton vert.

Robinet flotteur à piston avec couvercle
Modèle 1881



Robinet flotteur à piston
Modèle courant



Robinet de chasse N° 261



Cet appareil spécialement prévu pour fonctionner sous fortes pressions (2 kg. ou minimum) chasse aussi longtemps que l'on maintient la manette levée. Lorsque la manette est abaissée, la fermeture s'opère rapidement sans provoquer de coups de bélier.

Raccord d'arrivée 20^{mm} int.
Raccord de départ 26^{mm} int.

Voir Section IX de notre Album 19.

Pages N° 162 à 171 tous nos autres modèles de réservoirs et robinets.
172 à 178 nos réservoirs et siphons de chasse automatiques.





Appareils à tirage avec et sans effet d'eau

Série ordinaire

Cuvettes de 100, 110, 120 mm d'orifice inférieur du bas.

sans effet d'eau

N° 180 --- cuvette ronde au bas de 100 mm
181 bis 100
182 ---

avec effet d'eau

N° 184 --- cuvette ronde au bas de 110 mm
186 bis 110
188 ---



DIMENSIONS

	Appareils sans effet d'eau N°	180 bis	181 bis	182 bis
	Appareils à effet d'eau N°	184 bis	186 bis	188 bis
Diamètre intérieur du bas de la cuvette		100	110	120
Diamètre extérieur du haut de la cuvette ronde		325	330	335
Dimensions extérieures du haut de la cuvette ovale		320 x 390	320 x 380	320 x 390
Ecartement ou distance de la tige au centre de la cuvette		225	225	225
Distance du bord arrière du devant du siège à l'axe de sortie de l'appareil		395	385	385
Distance du bord de l'arrière du coffre fonte à l'axe de sortie de l'appareil		265	265	265



Appareil à tirage d'une seule pièce en grès fin émaillé blanc

marquise nickelée

N° 5718 sans effet d'eau

N° 5719 à effet d'eau

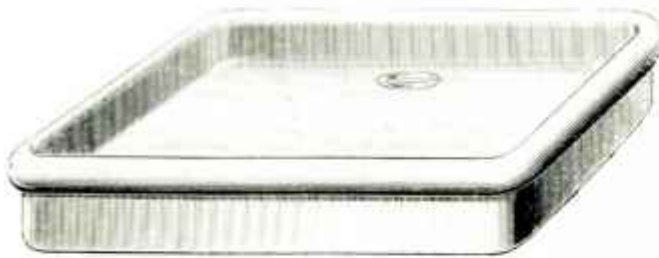
DIMENSIONS

Longueur	9"50
Largeur	3"40
Hauteur	0"46
Diamètre extérieur de l'orifice de sortie	0"115

Voir sur notre Album N° 19, Section XII, pages N° 198 à 203, nos autres modèles d'appareils à tirage.

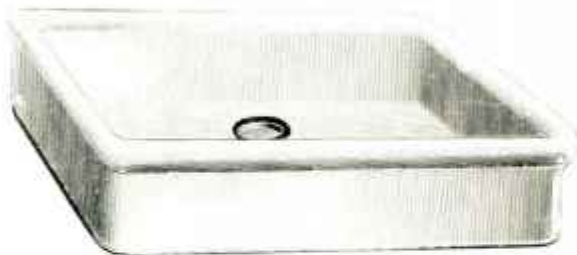
Eviers en grès fin émaillé blanc

Série courante



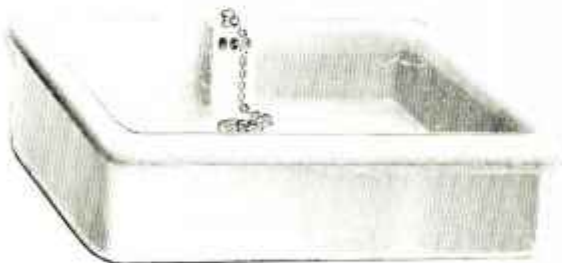
Longueur	Largeur	Profondeur	Poids approximatif
0 ^m 45	0 ^m 35	0 ^m 08	18 kgs
0 ^m 50	0 ^m 40	0 ^m 09	23
0 ^m 50	0 ^m 50	0 ^m 09	28
0 ^m 60	0 ^m 40	0 ^m 10	29
0 ^m 60	0 ^m 50	0 ^m 10	32
0 ^m 65	0 ^m 45	0 ^m 10	35
0 ^m 65	0 ^m 50	0 ^m 105	36
0 ^m 70	0 ^m 50	0 ^m 105	37
0 ^m 75	0 ^m 50	0 ^m 11	40
0 ^m 80	0 ^m 55	0 ^m 11	45
0 ^m 80	0 ^m 55	0 ^m 115	51
1 ^m	0 ^m 60	0 ^m 125	58

Série profonde sans trop plein



Longueur	Largeur	Profondeur	Poids approximatif
0 ^m 60	0 ^m 50	0 ^m 15	37 kgs
0 ^m 65	0 ^m 50	0 ^m 15	40
0 ^m 75	0 ^m 50	0 ^m 15	45

Série profonde à trop plein



Longueur	Largeur	Profondeur	Poids approximatif
0 ^m 75	0 ^m 50	0 ^m 18	50 kgs
0 ^m 80	0 ^m 55	0 ^m 18	55
0 ^m 90	0 ^m 55	0 ^m 18	62

Timbres d'office avec trop plein



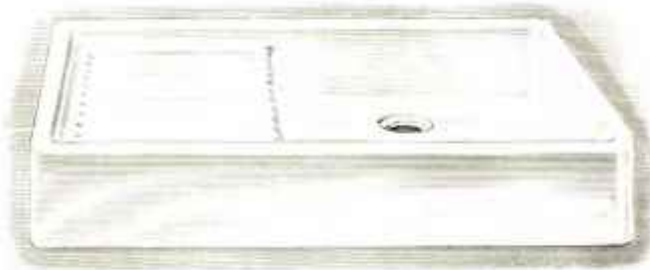
Longueur	Largeur	Profondeur	Poids approximatif
0 ^m 61	0 ^m 40	0 ^m 22	40 kgs
0 ^m 61	0 ^m 45	0 ^m 22	45
0 ^m 75	0 ^m 50	0 ^m 22	52

Voir page 220 de notre Album N° 19, les dessins des tubulures et boudes de vidange.



Eviers en grès fin émaillé blanc

avec égoût et atterrant à droite ou à gauche



Longueur totale	1 ^m	0 ^m 85
Largeur	0 ^m 50	0 ^m 50
Longueur de la cuvette	0 ^m 475	0 ^m 47
Profondeur	0 ^m 140	0 ^m 12
Poids approximatif	53 kgs	45 kgs

à deux compartiments avec deux plateaux dans la cloison de séparation



Longueur	Largeur	Profondeur	Poids approximatif
0 ^m 90	0 ^m 55	0 ^m 72	75 kgs

Vidoirs en grès fin émaillé blanc

N° 1764 rectangulaire avec grille porte-assiette, émett d'eau circulaire, siphon indépendant



Longueur du vidoir	0 ^m 820
Largeur du vidoir	0 ^m 460
Longueur de la cuvette	0 ^m 420
Largeur de la cuvette	0 ^m 360
Hauteur totale, siphon complet	0 ^m 660
Hauteur extérieure du siphon	0 ^m 105
Poids approximatif :	
vidoir	18 kgs
siphon	10 kgs

N° 1761 rectangulaire avec grille porte-assiette, cuvette à bande bois, émett d'eau circulaire, siphon atterrant



Longueur du vidoir	0 ^m 840
Largeur du vidoir	0 ^m 440
Longueur de la cuvette	0 ^m 410
Largeur de la cuvette	0 ^m 320
Hauteur dossier arrière	0 ^m 600
Hauteur cuvette avant	0 ^m 530
Diamètre extérieur du siphon	0 ^m 145
Poids approximatif	50 kgs



Grille porte-assiette pour vidoir N° 1761



Articles divers pour bâtiments

FONTE PEINTE ET ÉMAILLÉE

Siphon à grille spécial pour éviers grès ou fonte émaillée

« LE GRIPHON »

Siphon en fonte peinte ou émaillée intérieurement et extérieurement avec grille, bouchon de nettoyage et détroit de raccord en cuivre pour l'installation facile d'une vidange sphérique à tout évier en grès ou en fonte émaillée.

Se pose directement sous l'évier en plaçant la grille en cuivre.

Se nettoie avec la plus grande facilité en ouvrant le bouchon en cuivre à sa partie inférieure.

Se monte immédiatement grâce à son détroit spécial en cuivre et son joint caoutchouc sur tout tuyau d'évacuation en fer ou en plomb de 42 mm de diamètre extérieur.



Pièces détachées

NOTE: — Sur demande nous livrons tous nos modèles d'éviers en fonte émaillée avec une feuillure permettant d'adapter notre siphon « Le Grifphon ».



Siphon complet

Abreuvoirs individuels pour écuries et étables

EN FONTE ÉMAILLÉE INTÉRIEUREMENT

À pression

avec robinet en cuivre



Le robinet se monte directement sur la conduite d'eau sous pression.

La tête peut être fixée de manière à être ouverte sous la valve, appas au robinet et permettre l'ouverture du robinet.

La tête protège l'eau soustraite le couvercle en tôle émaillée à l'usage de boire.

L'appareil étant toujours fermé l'eau n'est jamais soustraite par des vases de l'écurie.

On peut se servir en toute liberté à la seule condition que le bouch supérieur soit exactement dans un même plan horizontal.

À une certaine installation un réservoir alimenté par un robinet l'évier règle le niveau d'eau, on fixe pour toutes : ce réservoir peut être de toute capacité entre le débit de son robinet l'évier sera déterminé par le nombre d'abreuvoirs à desservir.

À niveau constant

avec couvercle en tôle galvanisée



Table des matières

	Pages		Pages
A		P	
Accumulateur d'eau chaude au gaz	9-10	Lavabos toilette en grésaine	17
* * * électrique ...	11	* toilette en grés émaillé	21-22
Appareils à tirage en fonte	28	* toilette en porcelaine vitrifiée	
* * en grés	28	(Vitrolite)	19-20
Auto-jets	26	R	
Abreuvoirs individuels pour écuries et		Piaques d'alimentation de baignoires	4
étables	31	Postes d'eau en fonte émaillée	12-13
B		R	
Baignoires en acier émaillé	3	Raccords 3 pièces pas du fer	26
* en fonte émaillée	3	Réducteurs de pression « Néron »	24
Bidets en grésaine	18	Réservoir de chasse en fonte	27
* en grés émaillé	22	Robinets « Uno »	24
* en porcelaine vitrifiée (Vitrolite) ...	20	* de chasse	27
C		* d'arrêt	26
Chauffe-bains instantanés au gaz	5-6	* de puisage	25
* * * Butane ..	7	* pour lavabos et bidets	23
Chauffe-eau au gaz	8	* mélangeurs pour bains et douches ..	4
* électrique	11	S	
E		Siphons pour vidages de lavabos et bidets ..	23
Evier en grés émaillé	29-30	Siphon « Le Griffon » pour éviers et	
L		lavabos	31
Lavabos d'établissements publics muraux		T	
en fonte émaillée	13	Tables à couper	19-21
Lavabos d'établissements publics de milieu		Timbres en grés émaillé	29
en fonte émaillée	16	V	
Lavabos scolaires en fonte émaillée en		Vidages pour lavabos et bidets	23
séries simples et en séries doubles	14	Vidans en grés émaillé	30

Majorations provisoires du 1.4.51 sur tarif janvier 1950

-:--:-:--:-:--:-:--:-

Siphons émaillés intérieurement de la page 189 de l'album 19 - Réservoirs n° 162 -)	14%
Siphons de cour - Tampons hermétiques - Réservoirs n° 21 -)	16%
Appareils à tirage et cuvettes - Sièges à bascule - Sièges à pédales - Eviders fonte émaillée - Siphons à dessus mobiles - Lavabos de milieu n° 60 -)	19%
Réservoirs n° 40 et 41 - n° 16 et 17 - Réservoirs automatiques et accessoires fonte - Siphons automatiques de chasse d'eau - Cuvettes de chasse fonte émaillée page 185 - Sièges à la turque fonte émaillée -)	21%
Lavabos de milieu n° 61 et muraux n° 70 - Appareils à valve et à soupape - Viduoirs - urinoirs - Bains de siège et bains de pieds -)	24%
Postes d'eau fonte émaillée et lavabos toilette)	25%
Accessoires cuivre)	35%

Toutes taxes comprises

Port et emballage en sus



Anciens Etablissements H^{ry} Scellier - E. GAUTHIER & C^{ie}

FONDERIES ET ÉMAILLERIE DE VOUEAUCOURT

MANUFACTURE D'APPAREILS SANITAIRES - HYDROTHERAPIE - ROBINETTERIE

SIÈGE SOCIAL ET USINES
A VOUEAUCOURT (89098)

ATELIER DE CUIVRERIE
ET MAISON DE VENTE A PARIS

140, Avenue Ledru-Rollin

Producteurs : N° 295 DOUSS

Compte Chèques Postaux
198.70 DIJON

Adresse Télégraphique : SCCELLER-VOUEAUCOURT

USINE MONTBÉLIARD 39
MAISON DE PARIS : ROQUETTE 08.99

REGISTRE DE COMMERCE
MONTBÉLIARD 3001
PARIS - 210.888 B

TARIF PROVISOIRE AU 1^{er} JANVIER 1950

Ces conditions sont données à titre indicatif, nos marchandises étant toujours facturées au cours du jour de la livraison.

ARTICLES ÉVALUÉS - NOVEMBRE 1949

Pages de l'album N° 19		PRIX
6	Receveurs de douches fonte émaillée avec pieds bruts :	
	n° 12 carré de 1 m. x 1 m.	10.560
	n° 13 rond de 1 m. de diamètre	9.110
	n° 14 carré de 0 m. 70 x 0 m. 70	7.750
	n° 16 carré de 0 m. 85 x 0 m. 85 à encastrer	9.440
	Tubulure laiton quatre pièces	425
7	Bain de siège n° 10 émaillé, sans bande	9.515
8	Bains de pied fonte émaillée n° 5 sans robinetterie	6.920
47	Postes d'eau vidairs à dos plat avec grille mobile :	
	n° 23	3.520
	n° 24	4.340
	n° 24 bis	5.430
	n° 25	6.620
	n° 26	5.180
	n° 27	3.620
Voir dessin ci-joint	Postes d'eau avec grille mobile, sans accessoires :	
	n° 132 - 152	2.290
	n° 132 bis - 152 bis	2.590
	n° 155	2.490
	n° 155 bis	2.860
	Grille 132 - 152 - 132 bis - 152 bis	210
	Tubulure à grille laiton poli quatre pièces	425
	Siphon grifon en fonte émaillée intérieurement	485
48	Postes d'eau à dos plat en fonte émaillée façon porcelaine :	
	n° 140 avec grille mobile	4.590
	n° 141 avec grille mobile	3.220
	n° 145 avec grille mobile	3.550
	Grille seule 140	335
	Grille seule 141	250
	Grille seule 145	230
	n° 130 avec grille mobile	4.140
	n° 131 avec grille mobile	3.310
	n° 135 avec grille mobile	3.530



Pages de l'album N° 19		PRIX
50	Postes d'eau à dos plat en fonte émaillée façon porcelaine :	
	n° 120 - sans grille mobile	3.110
	n° 121 - sans grille mobile	2.380
	n° 125 - sans grille mobile	2.900
51	Postes d'eau lave-mains, façon porcelaine, sans accessoires :	
	n° 100	2.900
	n° 105	3.210
	n° 110	2.390
	n° 115	2.690
52	Lavabos toilette fonte émaillée, sans accessoires ni consoles :	
	n° 509	4.560
	n° 510	4.140
	n° 511	3.520
	n° 520	2.690
	Consoles fonte - la paire :	330
	n° 530	3.730
	n° 531	4.550
	n° 532	2.380
	n° 535	3.730
	Consoles fonte pour lavabos 530 - 531 et 535, la paire	250
65	Lavabos émaillés n° 24 ¹⁰ avec dossier d'une seule pièce de <u>0 m 40</u> à 2 mètres tous les <u>10 cm</u> , sans accessoires :	
	Le mètre courant <u>25 cm</u>	8070
66 - 67	Lavabos émaillés n° 24 ¹⁰ avec dossier, au-delà de deux mètres par bouts assemblés, sans accessoires :	
	Le mètre courant :	8.890
	Dossiers émaillés seuls - le mètre courant	2.070
	Consoles - la pièce	285
	Pieds - la pièce	825
	Collier support émaillé	310
	Porte-savon émaillé n° 15 - le mètre	1.030
72	Lavabos n° 60 - le mètre courant	11.380
	Pieds fonte - la pièce	1.650
	Supports de rampe fonte émaillée - la pièce	1.960
	Lavabos n° 61 - le mètre courant	7.240
	Pieds fonte - la pièce	1.140
	Supports de rampe fonte émaillée - la pièce	1.450
76	Porte-savon double émaillé n° 17 - la pièce	350
	Porte-savon simple émaillé n° 16 - la pièce	295
104	Porte-manteaux en fonte émaillée :	
	n° 34	250
	n° 32	230
	n° 21	160
	Porte-serviettes émaillés blanc :	
	n° 50 simples	300
	n° 51 doubles	575
	Porte-peignoirs émaillés :	
	n° 55 ou 56 simples	90
	n° 57 doubles	150
	Réservoir n° 162 chassant 10 litres, avec couvercle et chaîne fer poignée bois	2.500
	Réservoir n° 21 de 10 litres, avec couvercle et chaîne fer poignée bois	3.210
	Réservoir n° 41 de 15 litres, avec couvercle et chaîne fer poignée bois	5.150
	Réservoir n° 40 de 10 litres, avec couvercle et chaîne fer poignée bois	4.475
	Robinet flotteur, complet	580
	Robinet flotteur sans boule	380

Voir gravure ci-jointe

Voir dessin ci-joint

- 163
- 163
- 163



ULTIMHEAT VIRTUAL MUSEUM

Voir
gravure
ci-jointe

172

Réservoirs incongelables avec couvercle et chaîne cuivre nickelé, poignée
porcelaine :

n° 16 de 10 litres 5.585
n° 17 de 15 litres 6.150

Réservoirs automatiques en fonte, sans couvercle :

	à un départ	à deux départs
2 litres	2.140	
5 litres	2.570	
10 litres	4.690	5.120
15 litres	5.330	5.760
20 litres	6.610	7.250
30 litres	7.680	8.320
40 litres	8.530	9.280
50 litres	9.600	10.350
60 litres	11.520	12.370
80 litres	13.440	14.290
100 litres	15.140	16.210
150 litres	18.970	20.050
200 litres	23.460	24.740

Couvercles seuls de réservoirs automatiques :

2 litres	170
5 litres	235
10 litres	300
15 litres	365
20 litres	535
30 litres	770
40 litres	920
50 litres	1.070
60 litres	1.280
80 litres	1.600
100 litres	1.920
150 litres	2.560
200 litres	3.200

Consoles pour réservoirs automatiques - la paire :

10 litres	215
15 litres	300
20 litres	345
30 litres	385
40 litres	385
50 litres	385
60 litres	430
80 litres	640
100 litres	640
150 litres	1.175
200 litres	1.710

Plus-value pour :

Robinet de vidange de la caisse et des siphons 1.990
Robinet spécial d'alimentation 575

173

Siphons automatiques de chasse d'eau :

	à un départ	à deux départs
n° 11	3.850	
n° 12	5.220	
n° 13	6.190	6.930
n° 14	8.000	
n° 15	9.600	
n° 16	13.650	
n° 17	15.990	
n° 000	5.220	
n° 00	6.190	
n° 0	9.600	



		à un départ	à deux départs	
174	Siphons automatiques de chasse pour égouts :			
	n° 1 chassant 0 m. 45	9.840	10.400	
	n° 2 » »	15.710	16.390	
	n° 3 » »	20.680	21.590	
	n° 4 » »	28.370	29.720	
	n° 5 » 0 m. 45 ou 0 m. 50	41.360	43.170	
	n° 1 chassant 0 m. 90	11.420	11.980	
	n° 2 » »	20.000	20.680	
	n° 3 » »	25.770	26.670	
	n° 4 » »	33.790	35.150	
	n° 5 » »	47.460	49.270	
185	Cuvettes fonte émaillée intérieurement n° 212 ou 213, sans siège bois			2.270
	Siphon en fonte émaillée intérieurement			1.245
	Siège bois à dormant de cuvette de chasse ou d'appareil à tirage			600
188	Sièges fonte émaillée :			
	n° 252			4.140
	n° 253			4.560
	n° 254			4.560
	n° 255			4.760
189	n° 256			3.110
	n° 257			4.560
189	Siphon fonte émaillée intérieurement :			
	n° 53 - 54			830
	n° 55 - 56			995
	n° 57 - 58			1.140
	n° 53 avec tubulure de dégorgeement			995
198	Appareil 171 bis, sans effet d'eau, cuvette ovale, fonte émaillée de 110 m/m, siège bois			5.060
199	Appareil 176 bis, à effet d'eau, cuvette ovale, fonte émaillée de 110 m/m, siège bois			5.730
	Robinet complet 176 bis			670
	Cuvette ovale, fonte émaillée de 110 m/m, à douille			1.655
208	Siège à bascule n° 100, sans effet d'eau :			
	brut			6.880
	émaillé			8.620
208	Siège à bascule n° 101, à effet d'eau :			
	brut			7.220
	émaillé			9.120
208	Siège à pédale n° 100 bis, sans effet d'eau :			
	brut			5.630
	émaillé			6.580
208	Siège à pédale n° 101 bis, à effet d'eau :			
	brut			6.880
	émaillé			7.830
210	Appareil inodore à valve, Coffre obturateur pour appareil inodore :			
	n° 1 ou 2 émaillé intérieurement			1.960
213	Pot à soupape n° 9 émaillé			1.245
	Pot à soupape n° 10 émaillé			1.350
	Pot à soupape n° 11 émaillé			1.585
	Pot ordinaire n° 2 émaillé			805
	Pot à valve émaillé n° 21			2.035

217

Eviers fonte émaillée - seuls :

n° 200	1.550
n° 201	1.760
n° 202	1.970
n° 203	3.110
n° 204	3.360
n° 205	3.600
n° 206	3.840
n° 207	4.350
n° 209	4.880
n° 211	5.420

Eviers fonte émaillée, seuls, angulaires :

n° 220	1.970
n° 221	2.690

Eviers fonte émaillée, seuls, à porte-cruche :

n° 300 - 301	2.690
n° 302 - 303	3.110
n° 304 - 305	4.350
n° 306 - 307	5.420

Tubulure laiton quatre pièces

425

219

Boîtes à graisse n° 33 en fonte brute

3.110

» » émaillées intérieurement

4.660

» » émaillées intérieurement et extérieurement

5.690

224

Viduis émaillés n° 19

4.550

Grille mobile pour dito

660

225

Viduis émaillés n° 17 sans dossier

5.180

Dossier pour dito

2.170

Siphon à deux branches, émaillé intérieurement

1.240

Siphon central émaillé intérieurement

3.610

228

Urinoirs fonte émaillée façon porcelaine n° 42 ou 44

2.740

Douilles de départ cuivre pour dito

250

Siphons émaillés intérieurement

425

235

Siphons à dessus mobile :

	bruts	intérieur émaillé
n° 6.	735	1.100
n° 7.	835	1.290
n° 8.	1.095	1.515
n° 9.	1.400	1.910
n° 10.	1.740	2.250
n° 10 bis.	2.080	2.760
n° 11.	2.250	3.200
n° 12.	3.040	4.115

238

Siphons de cour en fonte brute :

	ronds	carrés	
n° 00	ou	00 bis	205
0	ou	0 bis	295
1	ou	7	545
2	ou	8	770
3	ou	9	1.290
4	ou	10	1.660
5	ou	11	2.520
6	ou	12	4.200



241

Tampons hermétiques :

n° 1 de	41	230
	54	250
	67	270
	81	310
n° 2 de	94	355
	108	385
	123	415
	135	445
	162	510
	189	590
	216	695

